

# RizoMyc

ΒΙΟΕΝΕΡΓΟΣ ΜΙΚΡΟΒΙΑΚΟΣ ΔΙΕΓΕΡΤΗΣ ΡΙΖΑΣ

bio  
Κατάλληλο  
για βιολογικές  
καλλιέργειες

Το **RizoMyc** είναι ένα βιοενεργό μικροβιακό διάλυμα που περιέχει σπόρια και υφές ενδομυκόρριζας του γένους *Glomus sp.* που ενισχύουν την ανάπτυξη του ριζικού συστήματος και την επιμήκυνση της ρίζας, γεγονός που εξυπηρετεί τη μεγαλύτερη απορρόφηση θρεπτικών στοιχείων και νερού από το φυτό. Επιπλέον περιέχει ωφέλιμα βακτήρια της ριζόσφαιρας και εδαφικούς μύκητες που εκκρίνουν ουσίες οι οποίες συμβάλλουν στη δημιουργία νέων ριζιδίων, στην ανάπτυξη του φυτού και στην αύξηση της ανθεκτικότητάς του απέναντι σε ποικίλους περιβαλλοντικούς και βιοτικούς παράγοντες.

## ΕΓΓΥΗΜΕΝΗ ΣΥΝΘΕΣΗ

Ενδομυκόρριζες (*Glomus intraradices, G. clarum, G. mosseae*) .....  $1 \times 10^5$  cfu/lit

Ωφέλιμα βακτήρια (*Bacillus megaterium, Azotobacter sp.*).....  $1 \times 10^{11}$  cfu/lit

Ωφέλιμοι μύκητες (*Trichoderma harzianum*) .....  $1 \times 10^{11}$  cfu/lit

\*cfu: μονάδες σχηματιζόμενων αποικιών

**Μυκόρριζες** ονομάζονται οι συμβιωτικές σχέσεις που αναπτύσσονται μεταξύ ωφέλιμων μυκήτων και ριζών. Διακρίνονται σε ενδομυκόρριζες και εξωμυκόρριζες. Οι ενδομυκόρριζες αναπτύσσονται στο φλοιώδες παρέγχυμα της ρίζας, όπου σχηματίζουν δενδρώδεις δομές, τους θυσάνους - υφές, που εξυπηρετούν την ανταλλαγή υλικών μεταξύ μύκητα και φυτού. Οι ενδομυκόρριζες προσλαμβάνουν από τις ρίζες προϊόντα φωτοσύνθεσης (σάκχαρα) καθώς βασίζονται ως επί το πλείστον στα φυτά για να καλύψουν τις ανάγκες τους σε ενέργεια. Σε αντάλλαγμα, αυξάνουν την ικανότητα πρόσληψης φωσφόρου, αζώτου, ιχνοστοιχείων και νερού από το φυτό καθώς λειτουργούν ως προέκταση της ρίζας, αυξάνουν εμμέσως τη ριζική επιφάνεια και εισέρχονται σε εδαφικούς πόρους που τα ριζικά τριχίδια δεν μπορούν να εισέλθουν. Οι μυκόρριζες έχουν συνεργιστική δράση με τα ριζοβακτήρια. Έτσι δημιουργείται το τρίπτυχο μυκόρριζες - ριζοβακτήρια - ρίζες, που βρίσκεται σε μια δυναμική ισορροπία. Συγκεκριμένα, ενισχύουν την αποίκιση της ριζόσφαιρας από αζωτοδεσμευτικά και φωσφοροδιαλυτικά βακτήρια, το



σχηματισμό φυματιών και την αζωτοδέσμευση, καθώς και τη διαλυτοποίηση του φωσφόρου. Επίσης, συμβάλλουν σημαντικά στη βελτίωση της δομής του εδάφους και συγκεκριμένα στη συσσωμάτωσή του. Επιπλέον, ενεργοποιούν την παραγωγή αντιμικροβιακών ουσιών και σημάτων για την επαγωγή της διασυστηματικής ανθεκτικότητας από το φυτό και προκαλούν φυσιολογικές μεταβολές στη δομή και τις εκκρίσεις της ρίζας, μειώνοντας σημαντικά το ποσοστό των προσβολών από παθογόνα.



Προϊόν βιοτεχνολογίας από την

**HUMOFERT**



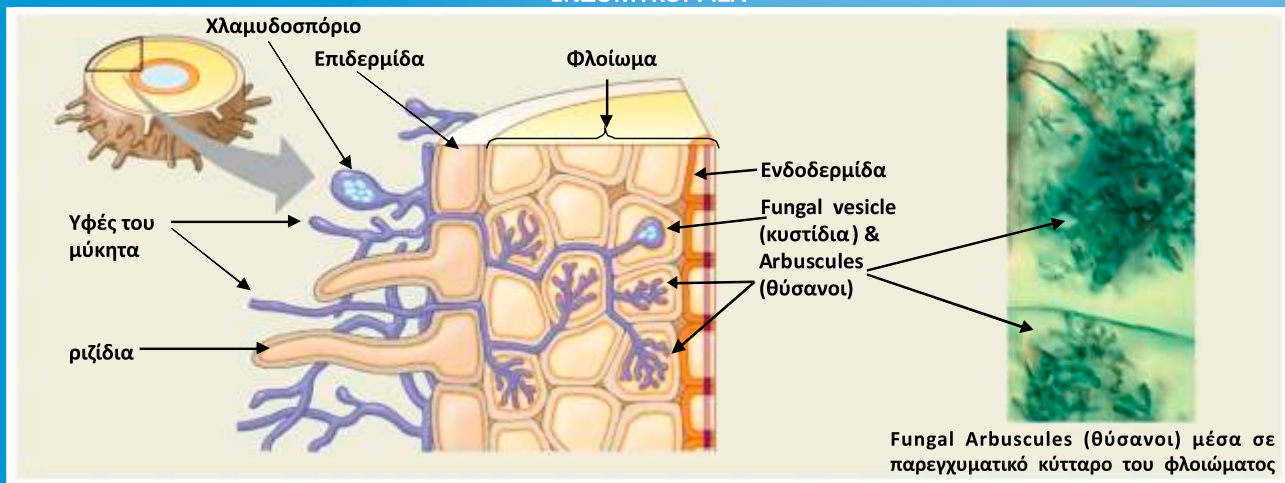
Ερμού 1 & Θεοτοκοπούλου, 144 52 Μεταμόρφωση,  
Τηλ. 210 284 5891 Fax. 210 281 7971

Web Site: www.humofert.gr E-mail: info@humofert.gr

## ΙΔΙΟΤΗΤΕΣ - ΟΦΕΛΗ

- Διεγείρει την ανάπτυξη της ρίζας και προωθεί τη διεξόδυσή της βαθύτερα στο έδαφος.
- Αυξάνει την απορρόφηση νερού από το ριζικό σύστημα των φυτών.
- Αυξάνει την ανθεκτικότητα των φυτών στη ξηρασία.
- Αυξάνει την πρόσληψη θρεπτικών στοιχείων από τη ρίζα.
- Συμπληρώνει τη θρέψη των φυτών σε Άζωτο, Φώσφορο και Ιχνοστοιχεία.
- Βελτιώνει τη δομή και την αρχιτεκτονική του εδάφους.
- Επιτρέπει τον καλύτερο αερισμό του εδάφους.
- Αυξάνει τον ωφέλιμο μικροβιακό πληθυσμό και βελτιώνει τη βιολογική δομή του εδάφους.
- Ενισχύει το σφρίγος των φυτών.
- Μειώνει τα σαπίσματα της ρίζας.
- Επιταχύνει το ρυθμό ανάπτυξης των φυτών.
- Αυξάνει την απόδοση της καλλιέργειας.
- Είναι οικολογικό σκεύασμα που δεν διαταράσσει την ισορροπία του οικοσυστήματος
- Δεν περιέχει παθογόνα καθώς παρασκευάζεται σε συνθήκες αποστείρωσης.

## ΕΝΔΟΜΥΚΟΡΡΙΖΑ



## ΤΡΟΠΟΣ ΧΡΗΣΗΣ-ΔΟΣΟΛΟΓΙΕΣ

Εφαρμόζεται με πότισμα ή ψεκασμό του εδάφους πριν την εγκατάσταση της καλλιέργειας ή αμέσως μετά τη μεταφύτευση. Επίσης μπορεί να εφαρμοστεί με εμβάπτιση σπορόφυτων, μοσχευμάτων, γυμνόριζων και δενδρυλλίων πριν τη μεταφύτευσή τους στο έδαφος. Είναι σημαντικό το **RizoMyc** να εφαρμόζεται κοντά στην περιοχή των ριζών για επιτυχή εγκατάσταση της μυκόρριζας πάνω στη ρίζα.

**Τομάτα, Μελιτζάνα, Πιπεριά, Αγγούρι:** Θερμοκήπιο: 1-2 L/στρέμμα. Υπαίθρια καλλιέργεια: 0,5-1 L/στρέμμα. Εφαρμογή μετά τη βασική οργανική λίπανση λίγο πριν τη φύτευση ή αμέσως μετά τη μεταφύτευση. Επαναλαμβάνουμε μετά από 1-2 εβδομάδες.

**Καρπούζι, Πεπόνι, Φυλλώδη λαχανικά, Όσπρια, Αρωματικά φυτά:** 0,5-1 L/στρέμμα μετά τη βασική οργανική λίπανση λίγο πριν τη σπορά ή τη μεταφύτευση ή αμέσως μετά τη μεταφύτευση. Μπορεί να γίνει επανάληψη μετά από 1-2 εβδομάδες.

**Καπνός:** 1-2 L/στρέμμα. Εφαρμόζουμε κατά τη διάρκεια της φύτευσης με το μεταφυτευτικό νερό ή αμέσως μετά τη μεταφύτευση. Μπορεί να γίνει επανάληψη μετά από 1-2 εβδομάδες.

**Φράουλα:** 1-2 L/στρέμμα. Εφαρμόζουμε κατά τη μεταφύτευση ή στην αρχή της καλλιεργητικής περιόδου για πολυετή φυτά.

**Δέντρα, Αμπέλι:** 1-2 L/στρέμμα 1-2 φορές το χρόνο με πότισμα γύρω από τον κορμό. Για νέες φυτεύσεις εφαρμόζουμε με εμβάπτιση σε αναλογία 1 L/50-100 λίτρα νερό.

**Σπορεία:** 250-500 ml/100 L νερό.

**Φυτώρια:** 1-2 L/1000 L νερό. Εφαρμόζουμε με το νερό του ποτίσματος.

**Γκαζόν:** 1-2 L/στρέμμα. Εφαρμόζουμε αμέσως μετά τη σπορά ή την εγκατάσταση του έτοιμου χλοοτάπητα. Επαναλαμβάνουμε μετά από 1-2 εβδομάδες.

**Υδροπονία:** 1 L/1000 L νερό με διάχυση μέσω του συστήματος. Αναπλήρωση 500ml/1000 L νερό κάθε φορά που προστίθεται νερό στο δίκτυο.

**Σημείωση:** Για να μεγιστοποιηθούν τα οφέλη από τις μυκόρριζες είναι σημαντικό να ακολουθούνται γεωργικές πρακτικές όπως ελάχιστο δυνατό όργανο, μειωμένη χρήση χημικών λιπασμάτων, αμειψισπορά με ελάχιστη αγρανάπαυση, λογική χρήση ζιζανιοκτόνων και ύπαρξη οργανικής ουσίας στο έδαφος.